

Wohnflächenberechnung nach WoFIV

Nr	Raum	Ermittlung der Fläche ggf. Teilfläche	Fläche	Art
Ebene 1 Grundriss-EG				
1	Raum_01	3,855*4,118	15,87 m ²	W
2	Raum_02	3,855*5,208	20,08 m ²	W
3	Raum_03	3,896*5,207	20,29 m ²	W
4	Raum_04	4,111*5,207	21,42 m ²	W
5	Raum_05	3,896*4,118	16,04 m ²	W
6	Raum_06	4,112*4,118	16,93 m ²	W
7	Raum_07	4,024*4,118	16,57 m ²	W
8	Raum_08	4,025*5,207	20,96 m ²	W
9	Raum_09	3,962*5,207	20,64 m ²	W
10	Raum_10	4,236*5,207	22,06 m ²	W
11	Raum_11	3,962*4,118	16,32 m ²	W
12	Raum_12	4,118*4,236	17,44 m ²	W
13	Raum_13	32,926*1,646*32,885; 2,292*34,480*32,926; 1,595*36,930*36,964; 36,964*2,292*35,285	113,02 m ²	W
14	Raum_14	4,165*5,207	21,69 m ²	W
15	Raum_15	7,580*5,208*5,508; 8,416*12,119*7,580; 7,570*8,896*8,416; 3,688*6,611*7,570	87,50 m ²	W
16	Raum_16	5,635*4,118*3,846; 5,819*7,958*5,635; 4,500*5,947*5,819; 1,829*4,112*4,500	40,29 m ²	W
17	Raum_17	4,112*4,174	17,16 m ²	W
18	Raum_18	3,868*4,112	15,91 m ²	W
19	Raum_19	4,025*6,611	26,61 m ²	W
20	Raum_20	4,174*6,611	27,59 m ²	W
21	Raum_21	3,869*6,611	25,58 m ²	W
22	Raum_22	4,036*6,611	26,68 m ²	W
23	Raum_23	3,952*6,611	26,13 m ²	W
24	Raum_24	4,125*6,611	27,27 m ²	W
25	Raum_25	4,258*6,611	28,15 m ²	W
26	Raum_26	3,963*6,611	26,20 m ²	W
27	Raum_27	3,963*4,112	16,30 m ²	W
28	Raum_28	4,112*4,258	17,51 m ²	W
29	Raum_29	4,112*4,125	16,96 m ²	W
30	Raum_30	3,952*4,112	16,25 m ²	W
31	Raum_31	4,036*4,112	16,60 m ²	W

818,02 m²

Gesamt

818,02 m²

Wohnflächenberechnung nach WoFIV

zu 100% werden berechnet:

- Räume mit einer lichten Höhe von $> 2,00\text{m}$
- bodentiefe Fenster und Wandnischen bei einer Tiefe von $> 0,13\text{ m}$
- Erker mit einer Grundfläche von mindestens $0,50\text{ m}^2$
- Flächen unter Treppen bei einer lichten Höhe von $> 2,00\text{ m}$

zu 50% werden berechnet:

- Räume mit einer lichten Höhe von $> 1,00\text{ m}$ und $< 2,00\text{ m}$

Nicht berechnet werden:

Die Grundflächen von Raumteilen mit einer lichten Höhe von weniger als $1,00\text{ m}$.

zu 25% werden berechnet:

- Balkone, Loggien, Terrassen, Dachgärten

W Wohnfläche
G Gewerbefläche
N Nutzfläche
V Verkehrsfläche

Wohnflächenberechnung nach DIN 277

Nr	Raum	Nutzungsart DIN 277-2	Art	Nettofläche
----	------	-----------------------	-----	-------------

Ebene 1 Grundriss-EG

1	Raum_01	Raum	W	15,87 m ²
2	Raum_02	Raum	W	20,08 m ²
3	Raum_03	Raum	W	20,29 m ²
4	Raum_04	Raum	W	21,42 m ²
5	Raum_05	Raum	W	16,04 m ²
6	Raum_06	Raum	W	16,93 m ²
7	Raum_07	Raum	W	16,57 m ²
8	Raum_08	Raum	W	20,96 m ²
9	Raum_09	Raum	W	20,64 m ²
10	Raum_10	Raum	W	22,06 m ²
11	Raum_11	Raum	W	16,32 m ²
12	Raum_12	Raum	W	17,44 m ²
13	Raum_13	Raum	W	113,02 m ²
14	Raum_14	Raum	W	21,69 m ²
15	Raum_15	Raum	W	87,50 m ²
16	Raum_16	Raum	W	40,29 m ²
17	Raum_17	Raum	W	17,16 m ²
18	Raum_18	Raum	W	15,91 m ²
19	Raum_19	Raum	W	26,61 m ²
20	Raum_20	Raum	W	27,59 m ²
21	Raum_21	Raum	W	25,58 m ²
22	Raum_22	Raum	W	26,68 m ²
23	Raum_23	Raum	W	26,13 m ²
24	Raum_24	Raum	W	27,27 m ²
25	Raum_25	Raum	W	28,15 m ²
26	Raum_26	Raum	W	26,20 m ²
27	Raum_27	Raum	W	16,30 m ²
28	Raum_28	Raum	W	17,51 m ²
29	Raum_29	Raum	W	16,96 m ²
30	Raum_30	Raum	W	16,25 m ²
31	Raum_31	Raum	W	16,60 m ²

818,02 m²

Gesamt

818,02 m²

Wohnflächenberechnung nach DIN 277

Die Berechnung erfolgt auf der Grundlage vom örtlichen Aufmaß

BGF

Flächenberechnung	Fläche
-------------------	--------

Ebene 1 Grundriss-EG

30,934*41,771*17,739; 13,198*42,818*44,806; 30,934*11,852*28,573; 17,739*44,806*30,966	903,76 m ²
---	-----------------------

Gesamt Bruttogrundfläche 903,76 m²

BRI

Geschossfläche (BGF)	Geschosshöhe	Volumen ohne Berücksichtigung der Dachschrägen	ermittelte durchschnittliche Höhe unter Berücksichtigung der Dachschrägen	Bruttoraumvolumen
----------------------	--------------	--	---	-------------------

EG

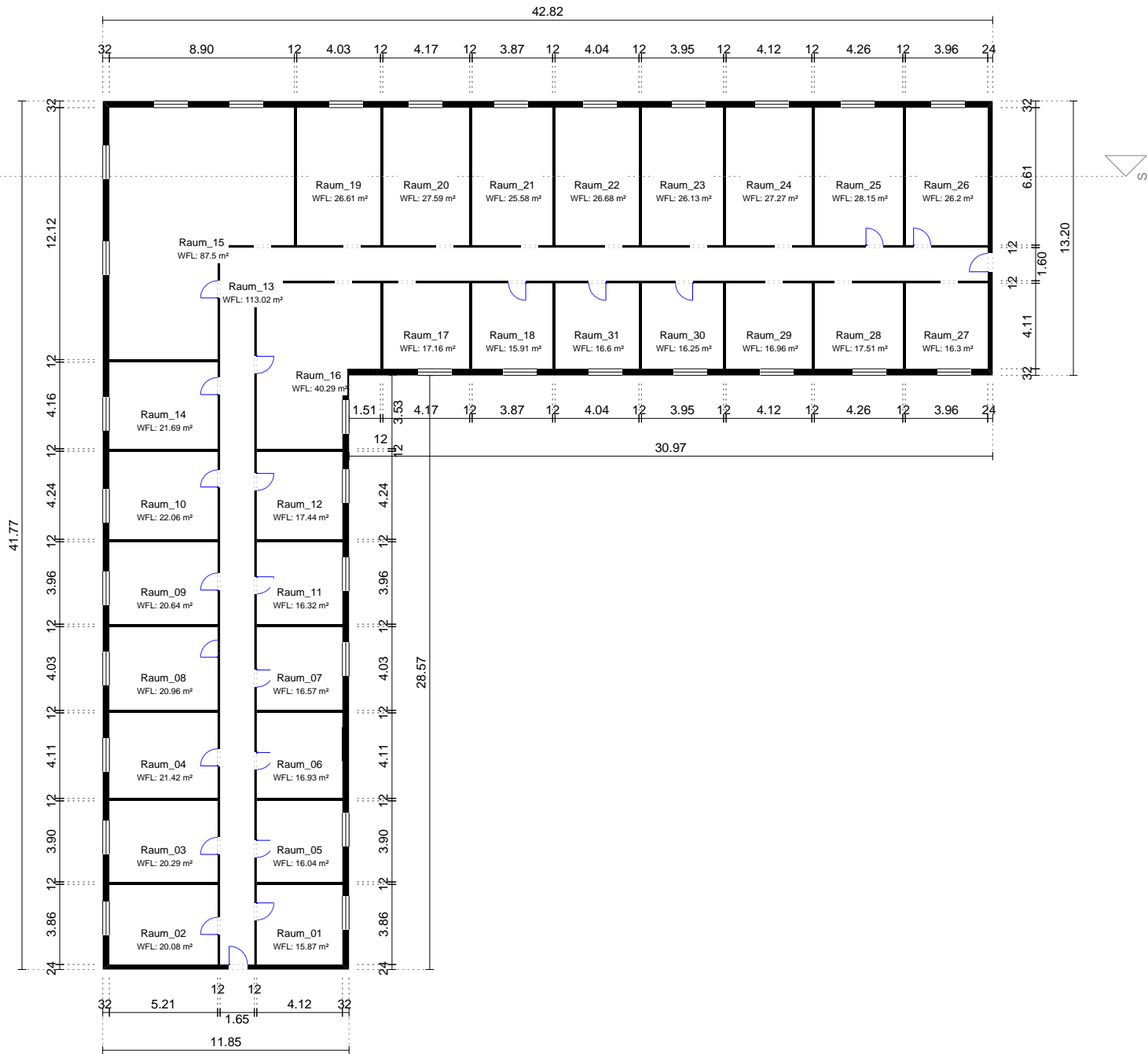
903,76 m ²	2,920 m	2638,98 m ³	2,920 m	2638,98 m ³
-----------------------	---------	------------------------	---------	------------------------

Gesamt Bruttorauminhalt 2638,98 m³

Dachliste

Dach	Dachfläche	Dachvolumen
Hauptdach	818,03 m ²	409,02 m ³

Grundriss - EG



Maßstab 1:101

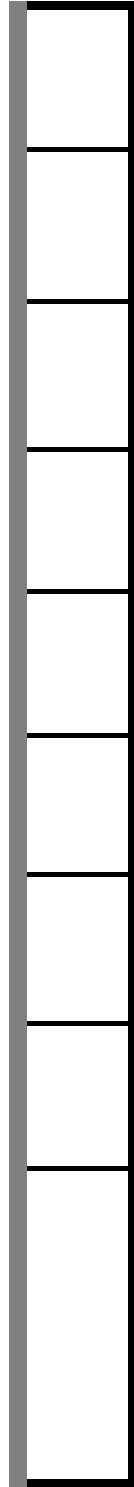
Maßangaben > 1m sind in Meter (m) angegeben, Maßangaben < 1m sind in Zentimeter (cm) angegeben

Schnittdarstellung

3.72

50 2.92 30

EG



Maßstab 1:77

Maßangaben > 1m sind in Meter (m) angegeben, Maßangaben < 1m sind in Zentimeter (cm) angegeben
